

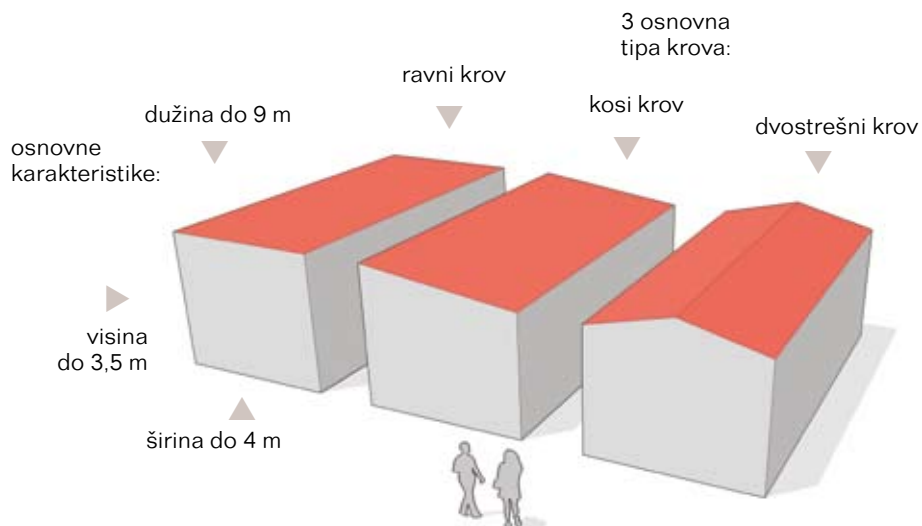


Sustav prefabriciranih mobilnih kuća



EUROmodul prefabricirane - mobilne kuće

Građevine su izgrađene u tvornici, a transportiraju se na određenu lokaciju kao potpuno dovršene ako se dimenzionalno uklapaju u transportne propise ili u modulima ako se formira veći objekat ili niz objekata, većih od 9 x 4 m tlocrtno.



Prefabricirane mobilne kuće

U svijetu su vrlo prihvatljive zbog svoje fleksibilnosti (na primjer bungalov ljeti na moru, zimi na snjegu), bitno su niže cijene od klasične gradnje što je uvjetovano proizvodnjom u tvornici u vrlo kratkom roku, a montaža se obavlja u toku jednog dana.



Mobilne kuće imaju visoki stupanj završne obrade i ispunjavaju sve zahtjeve ugodnog boravka.

Osim udobnosti korisnika, kvaliteta izrade naš je imperativ.

Vrhunska čvrstoća izrade jamči njihovu postojanost tijekom vremena i transporta.

- ▲ konstrukcija prefabricirane mobilne kuće projektirana je da zadovolji fizička i statička opterećenja kao svaka klasično građena građevina, namjenjena je za stanovanje i sve namjene kao montažna ili čvrsta građevina



▲
objekti realizirani sa
fasadnim panelima

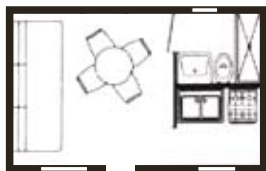




▲ 4900 00

- ▲ funkcionalne, estetske, ugodne tijekom višegodišnjeg korištenja, materijali i površine predviđene za lako čišćenje i održavanje

- ▼ prefabricirane mobilne kuće EUROmodul mogu se isporučiti potpuno opremljene za pobravanje i stanovanje



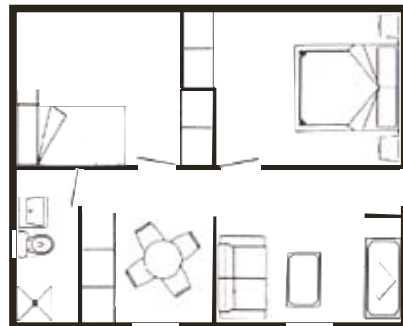
◀ 4900 01
4,8 x 3,0 m



◀ 4900 02
6,3 x 3,0 m



- ▼ sustav omogućuje različite oblike kuća i funkcionalnih rješenja



▲ 4900 05
8,0 x 5,0 m

- ▼ vrata i prozori od aluminijske bravarije jamče dugogodišnje sigurno brtvljenje i zaštitu cijelog objekta od vremenskih utjecaja



▲ 4900 04
7,4 x 6,0 m



▲ 4900 03
8,0 x 3,0 m

- ◀ kreiranje individualnih tipova objekata sa opremom po želji



Prefabricirane kuće identični su sustavima stambenih kontejnera.

Konstrukcija je cinčani čelik bojen po zahtjevu naručitelja.

▲ 4900 00

funkcionalno može se postići veličina prostora po želji, a izrada kuće i opremljenost mogu se opremiti od skromnog (cjenovno povoljnog) nivoa do luksuzno opremljenog objekta ▲

Upotrebljeni materijali u osnovnoj izvedbi i tehnologije proizvodnje i transporta

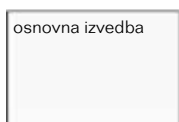
Zidne krovne i podne ispune - poliuretanski paneli

obostrano obloženi pocinčanim i plastificiranim limom.

OPCIJA:

zidovi i strop iznutra obloženi sa gips kartonskim (knauf) pločama radi izgleda i ugođaja identičnoga zidanom objektu. Pod je obložen laminiranim parketom ili vinilom. 'Mokri' dijelovi oblažu se keramikom.

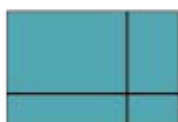
Zidovi izvana obloženi su u više opcija:



osnovna izvedba
poliuretanski panel
(standard RAL 9012)



ventilirana fasada



fasadni paneli



sep fasada



drvene oblice



PVC dugotrajne oblice
Klvalex tech wood

a) zidovi obloženi drvenim oblicama ili imitacijom PVC dugotrajnim oblicama

b) zidovi izvana ožbukani i navučena SEP dekorativna fasada

c) zidovi izvana obloženi fasadnim profilom. Fasada je ventilirajuća

Vrata - opcija

- Aluminijska kao protuprovalna, zaključavanje u tri točke
- ispunjena panel 40 mm
- cilindar brava sa tri ključa



- ▲ prije dostave modularne kuće priprema se trakasti temeljni okvir ili ploča i postave se podzemne instalacije



- ▲ fasada je izrađena od vrlo čvrstog PVC materijala u koji su utisnuta zrnca prirodnog kamena; garancija na fasadu iznosi 30 godina

Priprema montaže i montaža



- ▲ dostava i montaža kamionom sa kranom



- ▲ u pozadini su zgrade među koje se kućica uklapa

▶ modularna kuća sa digitalnom telefonskom centralom RSS kapaciteta 2048 pretplatničkih brojeva





▲ 5001 00
futura



▲ 5002 00
futura



▲ 5003 00
futura

Konstruirane su i tehnički definirane da se proizvode u tvornici.

Kompletna usluga:

- Projektiranje
- Presentacija modela
- Prijevoz i montaža
- Predaja objekta na korištenje

Značajne prednosti mobilnih kuća:

- cijena gradnje
- kratki rokovi izrade u tvornici





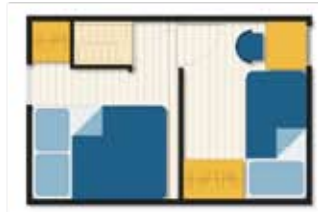
▲ 5004 00
futura



prizemlje

▲ 5002 00
futura

1. kat



▲ 5005 00
futura

▼ 5006 00
futura

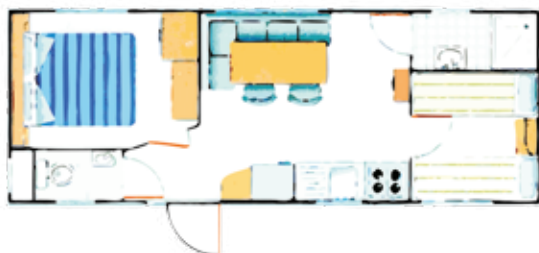
svi objekti mogu biti prilagođeni prema željama naručitelja glede materijala izrade, dimenzija, opreme i samog izgleda





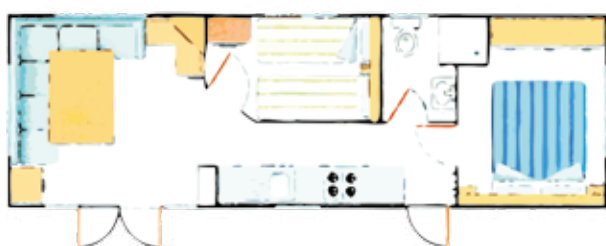
◀ **futura 8030 00**
d x š = 8000 x 3000 mm
oprema:
kreveta: 4 (opcija 8)
pomoćnih ležaja: 1
kompletno opremljene
sanitarije tuš kabina, WC
noćni ormarići, ormari

▶ **futura 7130 00**
d x š = 7100 x 3000 mm
oprema:
kreveta: 4 (opcija 6); pomoćnih ležaja: 1
kompletno opremljena sanitarija, tuš kabina,
WC, noćni ormarići, ormari, sjedeća garnitura
sa stolom i stolicama kompletno opremljena
kuhinja plinski štednjak, sudoper, hladnjak



◀ **futura 8030 02**
d x š = 8000 x 3000 mm
oprema:
kreveta: 4 (opcija 6); pomoćnih ležaja: 1
kompletno opremljena sanitarija, tuš kabina,
WC; noćni ormarići, ormari, sjedeća garnitura
sa stolom i stolicama kompletno opremljena
kuhinja; plinski štednjak, sudoper, hladnjak

▶ **futura 6430 00**
d x š = 6400 x 3000 mm
oprema:
kreveta: 2; pomoćnih ležaja: 1
kompletno opremljena sanitarija, tuš kabina,
WC; noćni ormarići, ormari, sjedeća garnitura
sa stolom i stolicama, kompletno opremljena
kuhinja, plinski štednjak, sudoper, hladnjak



◀ **futura 9030 00**
d x š = 9000 x 3000 mm
oprema:
kreveta: 4 (opcija 6); pomoćnih ležaja: 1
kompletno opremljena sanitarija, tuš kabina,
WC, noćni ormarići, ormari sjedeća garnitura
sa stolom i stolicama, kompletno opremljena
kuhinja, plinski štednjak, sudoper, hladnjak

- ▼ mobilne kuće vlasnicima kampova
nude eksploataciju bez dodatnih
troškova održavanja



Višestruka primjena:

- apartmani
- bungalovi
- turistički kampovi



9 x 3 m na dvije etaže. ▲
fasada drvene oblice



opcije:

- klima uređaj
- plinska instalacija
- nadstrešnica ili tenda
- ventilirana fasada (izvedena iz PVC profila koji asorbiraju mehanička i termička opterećenja a sastoje se od PVC profila u koje su otisnuta zrnca prirodnog mljevenog kamena u više boja
- generator za proizvodnju el. energije
- solarno
- oprema objekta: namještaj, kuhinjski aparati itd.



▲ Cilj nam je olakšati
uporabu naših objekata
klijentima te ispuniti sva
njihova očekivanja